

## Le laser : nouveau pour l'horlogerie

Le groupe IMI est composé de plusieurs entreprises reconnues dans la micromécanique et l'horlogerie (Laser Cheval, IMI Suisse, Hardex). Lors du salon EPMT, la société Laser Cheval spécialisée dans les solutions de gravure, marquage, micro-soudure et de découpe laser présente deux nouveautés. Rencontrez avec M. Christophe Morlot, responsable marketing.



Les secteurs HBJO innovent en permanence et c'est partant de ce postulat de base que Laser Cheval a développé les deux solutions dévoilées lors du salon genevois. M. Morlot est très clair : « Les deux produits que nous présentons aujourd'hui offrent de nouvelles opportunités aux spécialistes de l'horlogerie et de la bijouterie ». Ils semblent sans équivalent à ce jour sur le marché.

**Poinçon par laser des bijoux en métaux précieux commercialisés en France: la flexibilité redécouverte**  
En France, l'utilisation des poinçons de garantie et des poinçons de Maître est encadrée par des règles strictes imposées par la Direction des Douanes et des Droits Indirects (DGDDII).

Le poinçon de Maître permet de désigner la maison ayant produit la pièce. Les capacités des machines de marquage Laser Cheval sont validées par le CeteHOR (comité Francéclat) depuis plusieurs mois pour sa qualité de marquage. Un module spécifique de cryptage des données et une sécurisation globale du poste permettent aux professionnels délégués, aux bureaux de douane et aux organismes de contrôle agréés d'apposer le poinçon de Maître en utilisant les machines Laser Cheval.

Le poinçon de titre (de garantie) permet de certifier les teneurs des différents métaux. Depuis le début de cette année, le marquage des poinçons de garantie est également possible avec la technologie laser. Les machines Laser Cheval, également certifiées par ce poinçon offrent donc toute la flexibilité du laser pour l'ensemble des marquages dont le client final a besoin.

### Des avantages importants

Jusqu'à aujourd'hui le poinçonnage était effectué par étampage et nécessitait une étampe par poinçon et par taille. Avec le système laser, les fabricants acquièrent la flexibilité associée à la productivité pour cette opération importante. « La qualité étant parfaite et l'usure nulle, le retour sur investissement pour une marque horlogère ou un service après-vente est très rapide »

### Décoration laser sur laiton

La décoration laser (perlage, côte de Genève, etc) est déjà connue pour l'acier inox, mais c'est désormais possible de

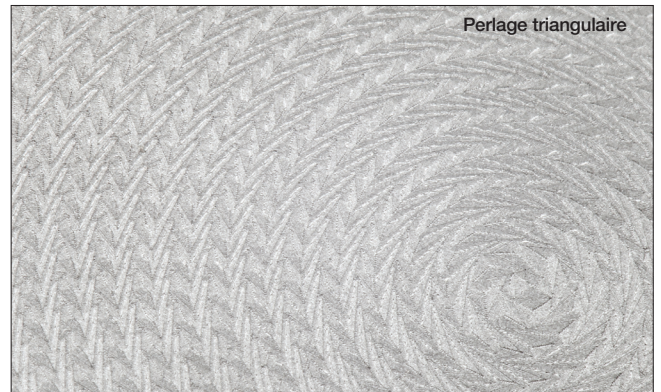
l'appliquer sur le laiton. M. Morlot explique : « Nous avons travaillé sur la source laser de manière à offrir une solution qui correspond aux hauts standards de qualité de l'horlogerie, notamment en ce qui concerne l'absence d'imperfection tout en conservant l'état du motif ». Et le résultat est une vraie solution industrielle testée et validée. Mais pourquoi faire la décoration par laser ?

### Nouvelles possibilités de décors...

La décoration laser permet d'effectuer les opérations classiques de décoration, mais elle offre également de nouvelles possibilités comme par exemple du perlage carré ou triangulaire. L'opération par laser ne générant aucune contrainte mécanique, la réalisation de cette opération est très simple. La pièce à décorer est placée librement dans la zone d'usinage. Le logiciel reconnaît sa position et le travail peut immédiatement commencer. M. Morlot précise : « Nos clients souhaitent disposer de cette possibilité, mais le laiton implique d'autres types de réglages du laser. Nous sommes repartis des fondamentaux pour développer cette nouvelle solution ». Laser Cheval voulait proposer une vraie solution industrielle et non un produit de laboratoire. C'est la raison pour laquelle elle a travaillé plus d'une année au développement de ce nouveau produit.

### ...pour toutes les formes

Le grand avantage du laser est sa flexibilité. Il est possible d'appliquer les décors sur toutes les pièces de formes (galbées, planes, cylindriques ...). Dans l'industrie du luxe, en plus de l'horlogerie, de très nombreuses pièces en laiton peuvent désormais être décorées avec simplicité.



### Développement sur mesure

Pour garantir une solution immédiatement applicable, Laser Cheval a réalisé de nombreuses pièces dans des conditions identiques à celles de ses clients. M. Morlot conclut : « Nous nous sommes mis à la place de nos clients et comme nous disposons d'un atelier de galvanoplastie, nous avons pu tester nos décors jusqu'au bout de la chaîne de production. Nous avons pu les adapter en fonction de la galvanoplastie pour que le résultat final soit parfait ». Ainsi, l'entreprise offre d'ailleurs la possibilité à ses clients de réaliser des développements sur mesure allant jusqu'à cette opération.

On entend parfois que la répétitivité du laser est trop bonne et que les pièces manquent de 'petites erreurs humaines' qui font des pièces uniques. Mais, si nécessaire, ces dernières peuvent également être programmées pour atteindre cette imperfection. Avec les possibilités de décor offertes, Laser-Cheval ouvre de nouvelles perspectives de décors.

**Laser Cheval**  
Groupe IMI

5 Rue de la Louvière - FR-25480 Pirey  
Tél. +33 3 81 48 34 60 - Fax +33 3 81 48 34 64  
laser@lasercheval.fr - www.lasercheval.fr